

PRINCIPAUX ÉQUIPEMENTS DE PRODUCTION

- LIGNES AUTOMATIQUES DE TRONÇONNAGE
- CINTREUSE CN
- CENTRE DE DÉCOUPE LASER 6 000 W
- CENTRES AUTOMATIQUES DE POINÇONNAGE
- PLIEUSES CN JUSQU'À 125 T, 3 ML
- PRESSES AUTOMATIQUES DE DÉCOUPE ET EMBOUTISSAGE JUSQU'À 250 T
- PRESSES MÉCANIQUES ET HYDRAULIQUES JUSQU'À 200 T
- ROBOTS DE SOUDAGE
- CHAÎNE ROBOTISÉE DE PEINTURE (POUDRE ÉPOXY) GABARIT: 1600x900x400 mm
- CHAÎNES AUTOMATIQUES DE ZINGAGE (ALCALIN ET ACIDE) GABARIT: 2000x1000x250 mm
- ATELIERS D'ASSEMBLAGE ET DE CONDITIONNEMENT



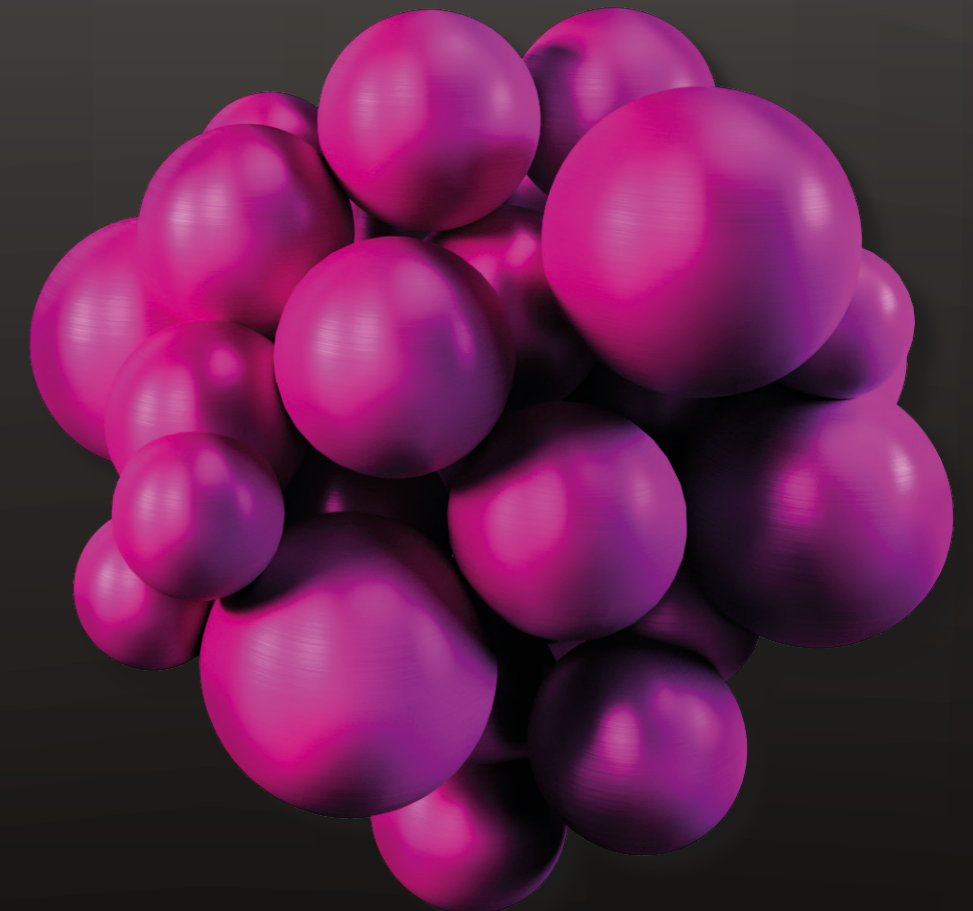
NOUS CONTACTER

ZI de Chavanoz
4 Route de la Plaine
38230 CHAVANOZ

M. Éric VERRIÈRE
Mail : e.verriere@erard.fr
Tél : 04 72 46 16 26

www.erard-industrie.com

S.A.S. au capital de 1 597 320 € / SIRET 613 680 073 000 12 / Code APE 3109B / R.C.S.
Vienne B 613 680 073 / N° intracommunautaire : FR 19 613 68073



NOTRE USINE
À VOTRE SERVICE

ERARD® INDUSTRIE

Le Groupe ERARD® est un acteur historique du marché des accessoires audiovisuels. Il poursuit sa croissance en s'appuyant sur le développement de 4 sociétés : ERARD®, ERARD® PRO, ERARD® D3C et ERARD® INDUSTRIE.

ERARD® conçoit et commercialise des solutions d'intégration et de connexion des équipements audiovisuels pour les particuliers : accessoires d'antenne, supports, meubles pour téléviseurs et systèmes de connexion.

ERARD® Pro développe et commercialise des solutions d'intégration des équipements audiovisuels pour les professionnels : caissons de protection indoor et outdoor pour écrans plats, colonne TV, supports vidéoprojecteurs...

ERARD® D3C est un spécialiste du traitement des signaux audio-vidéo et data. Il fabrique des cordons sur-mesure pour de nombreux secteurs : audiovisuel, informatique, industrie, médical... Il commercialise aussi des câbles, connecteurs et cordons reconnus pour leur qualité de fabrication.

ERARD® INDUSTRIE codéveloppe et fabrique des produits à base de métal pour le compte des sociétés du Groupe ERARD® et de sociétés tierces dans le cadre de ses activités de sous-traitance industrielle. Son usine de 15 000 m² est située à Chavanoz, dans le département de l'Isère.



QU'EST-CE QUI FAIT LA DIFFÉRENCE ?

UN SPÉCIALISTE DE LA TÔLERIE FINE

Nous découpons, formons et assemblons le métal de fine épaisseur depuis plus de 50 ans.

UNE USINE INTÉGRÉE

Toutes les opérations de production se déroulent dans notre usine, depuis la réalisation des outils jusqu'au traitement de surface.

DES CAPACITÉS DE DÉVELOPPEMENT PRODUITS

Notre bureau d'étude vous accompagne dans la conception de vos produits en vous apportant son savoir-faire et son expérience.

DES PROCESSUS DE CERTIFICATIONS MAÎTRISÉS

Nous pilotons pour votre compte les certifications propres à vos produits : OFG, UL...

L'EXPÉRIENCE DE NOTRE MARQUE PROPRE

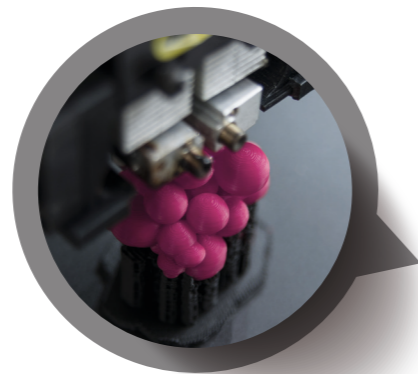
Nous concevons, produisons et commercialisons des biens à notre marque depuis plus de 50 ans à destination des particuliers et des professionnels.

PARTENAIRE INDUSTRIEL : NOTRE USINE À VOTRE SERVICE

Nous sommes les fabricants des produits de notre propre marque. Nous connaissons donc l'importance des phases amont de conception et aussi les enjeux de qualité et de taux de service. Nous vous accompagnons depuis la conception jusqu'à la mise au point finale des prototypes, avant fabrication. Nous mettons ainsi à votre disposition notre expérience de concepteur-producteur ainsi que l'ensemble de nos moyens industriels. Notre usine est à votre service avec un seul objectif, la réussite de votre projet.

CONCEPTION

- BUREAU D'ETUDES
- 3D SOLIDWORKS
- PROTOTYPAGE
- TESTS ET ESSAIS
- CERTIFICATION / HOMOLOGATION
- SOURCING COMPOSANTS
- CONCEPTION ET RÉALISATION D'OUTILLAGES



FABRICATION

- DÉCOUPE
- EMBOUTISSAGE
- PLIAGE
- SOUDAGE
- ASSEMBLAGE
- PEINTURE
- ZINGAGE



ASSEMBLAGE

- STRUCTURE MÉTALLIQUE
- ELECTRICITÉ - ELECTRONIQUE
- GROUPE FROID
- COMPOSANTS SPÉCIFIQUES
- PRODUIT FINI COMPLET



LOGISTIQUE

- CONDITIONNEMENT
- IDENTIFICATION
- PALETTISATION
- LIVRAISON



CLIENT

- PRODUIT FINI
- CHARTRE CLIENT
- RAPPORT DE CONTRÔLE



PROBLÉMATIQUE
CLIENT

QUESTION **BESOIN** PROJET **IDÉE**

